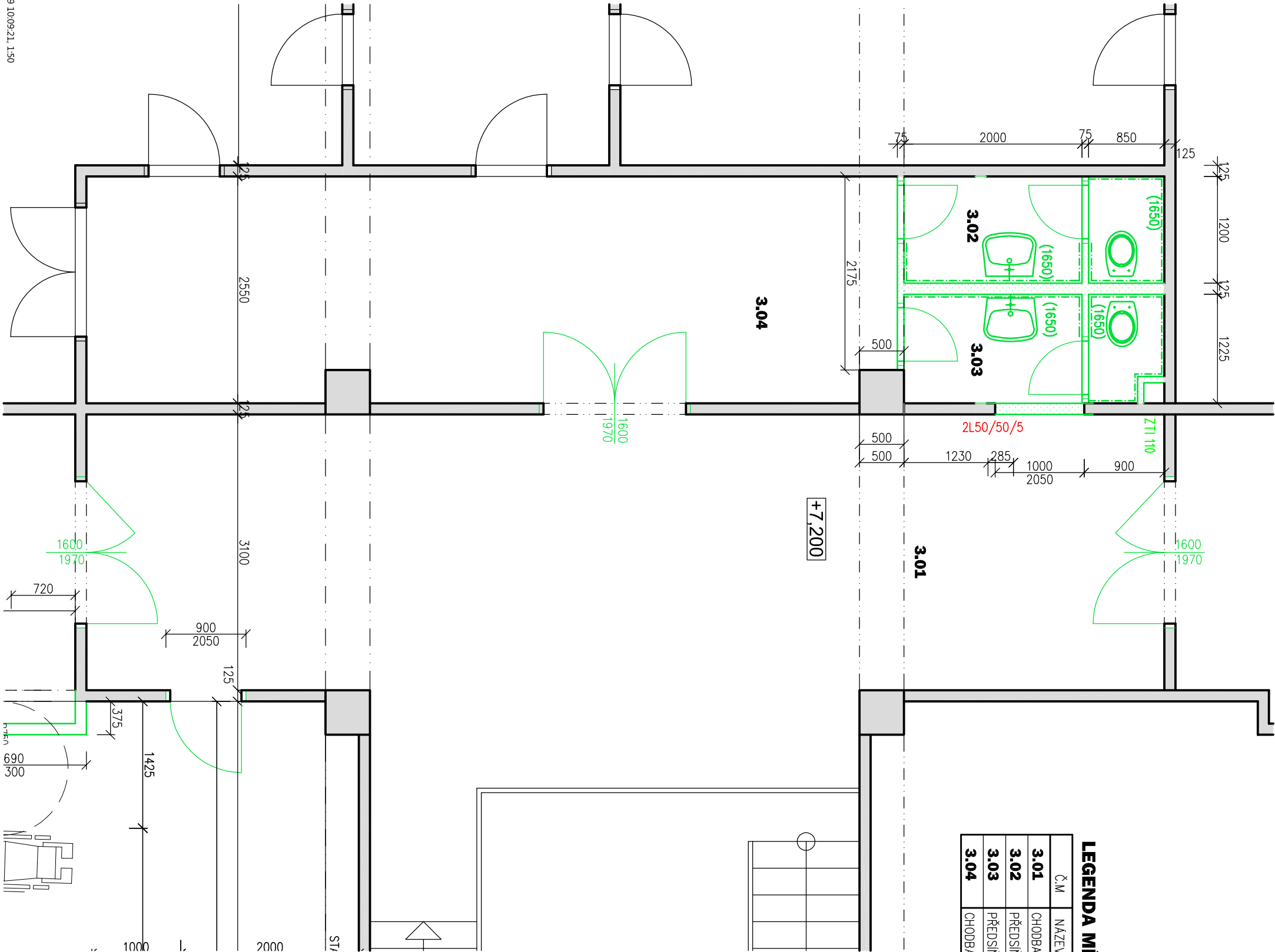


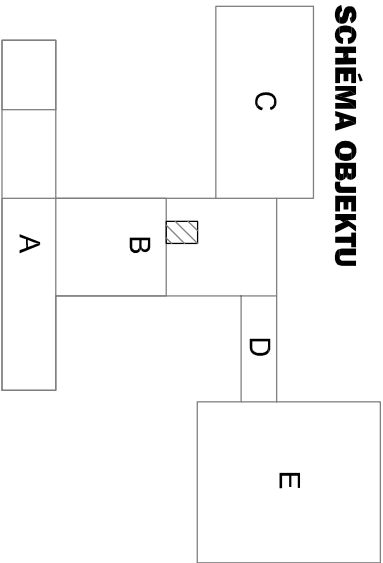
LEGENDA MÍSTNOSTÍ					
Č.M	NÁZEV MÍSTNOSTI	PLOCHA/m <sup>2</sup>	POVRCH PODLAHY	POVRCH STĚNY	STŘOP
3.01	CHODBA	.		ŠTUKOVÁ OMÍTKA	ŠTUKOVÁ OMÍTKA
3.02	PŘEDSÍŇ + WC UČITELE	3,50	KER. DLAŽBA	KER. OBKLAD VÝŠKY 1,5 m, ŠTUKOVÁ OMÍTKA	ŠTUKOVÁ OMÍTKA
3.03	PŘEDSÍŇ + WC UČITELKY	3,50	KER. DLAŽBA	KER. OBKLAD VÝŠKY 1,5 m, ŠTUKOVÁ OMÍTKA	ŠTUKOVÁ OMÍTKA
3.04	CHODBA	.		ŠTUKOVÁ OMÍTKA	ŠTUKOVÁ OMÍTKA



#### LEGENDA HMOT

- STÁVAJÍCÍ ZDIVO
- BOURANÉ ZDIVO A KONSTRUKCE

#### SCHÉMA OBJEKTU



<b>Zodp. projektant:</b>		Ing. Ilona Janířková		<b>Kreslil:</b>		Jiří Janíř	
<b>Vypracoval:</b>							
<b>Místo stavby:</b>		Pod Strážnicí 499, 679 63 Velké Opatovice					
<b>Investor:</b>		Město Velké Opatovice, Zámek č. 14, 679 63 Velké Opatovice					
<b>Akce:</b>		<b>MODERNIZACE ODBORNÝCH UČEBEN ZŠ VELKÉ OPATOVICE</b>		<b>Formát:</b>		2A4	
				<b>Datum:</b>		05/2019	
<b>Objekt:</b>		SO 01 Úpravy pro imobilní, odborné učebny		<b>Účel:</b>		DPS	
<b>Obsah výkresu:</b>		<b>DÍLČÍ PŮDORYS 3.NP</b>		<b>Měřítko:</b>		1:50	
		<b>STAV. ÚPRAVY WC - STÁVAJÍCÍ STAV</b>				<b>Čís. výkresu:</b>	
						<b>9.</b>	